



NEXPOL

POLIESTIRENO DE ALTA CALIDAD



LÍNEA DE PANELES Y COBERTURAS DE ACERO

PANELES TERMOTECHEO

@NexpolPeru





NEXPOL

POLIESTIRENO DE ALTA CALIDAD


PERÚ 

Antigua Panamerica Sur Km. 17.2 Mza. D Lote. 4-B
Villa el Salvador, Lima, Perú

Correo:

- comercial@nexpol.com.pe
- ventas@nexpol.com.pe

Ventas:

 998 277 810 / 986 685 896 / 987 561 967
Teléfono: (01) 634-2700 - Anexo : 600

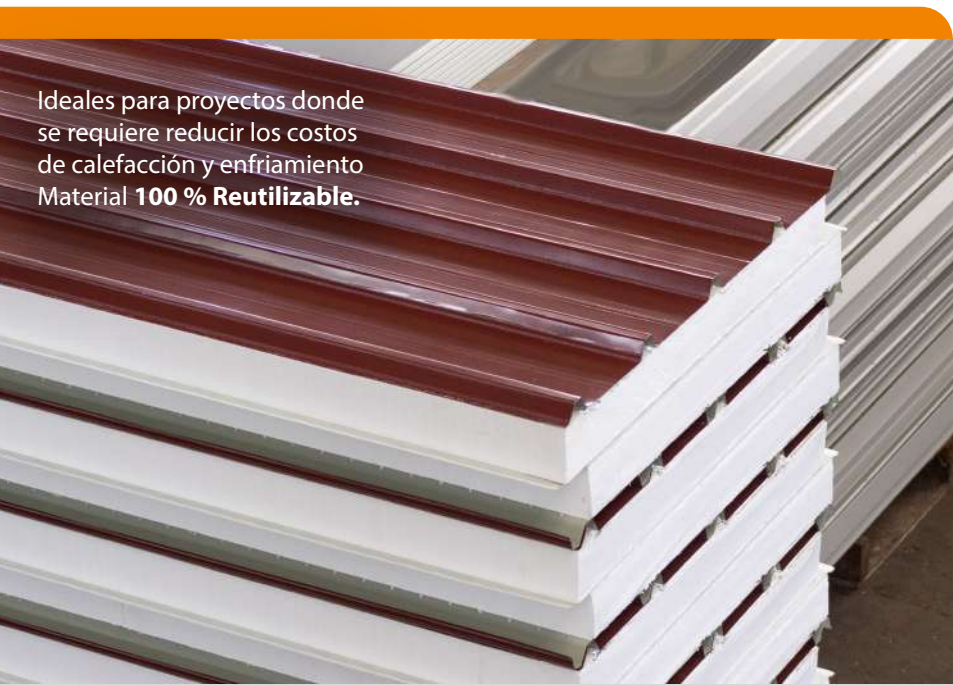
www.nexpol.com.pe

@NexpolPeru   

LINEA DE PANELES Y COBERTURAS DE ACERO

PANELES TERMOTECHO

Ideales para proyectos donde se requiere reducir los costos de calefacción y enfriamiento
Material **100 % Reutilizable**.

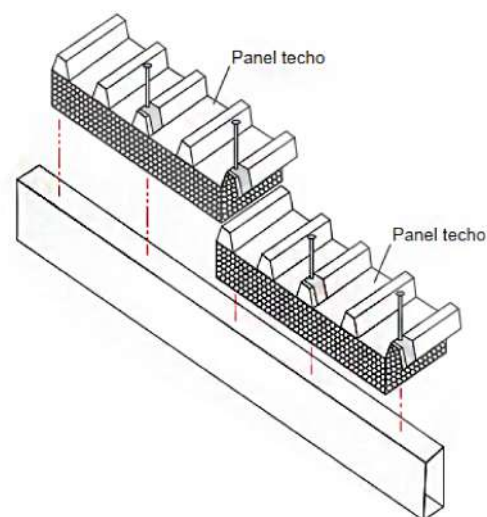


PANELES METÁLICOS TERMO TECHO de NEXPOL están fabricados en base a acero zincaluminizado y alma de poliestireno expandido. Ideales para proyectos donde se requiera reducir los costos de calefacción y enfriamiento. Material 100% reutilizable. Somos fabricantes directos de Poliestireno, lo que nos permite ofrecer productos económicos y de calidad garantizada.

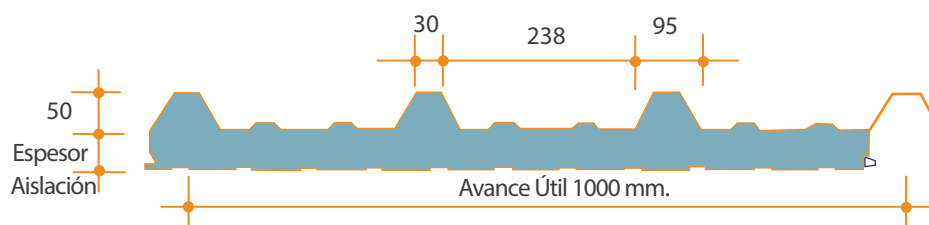
CARACTERÍSTICAS TÉCNICAS

CARA EXTERIOR E INTERIOR:	MATERIAL ESPESOR (e) PINTURA COLORES	ACERO ZINCALUMINIZADO 0.45MM EPÓXICA BLANCO RAL 9010
AISLANTE	MATERIAL DENSIDAD ESPESOR	POLIESTIRENO EXPANDIDO 18-20KG/M3, SEGÚN NECESIDAD 50, 60, 100, 200MM
EMPALME	MACHIHEMBRO ANCHO-LARGO CONDUCTIVIDAD	EN TODOS LOS ESPESORES 0.97m 0.36 w/mk

FIJACIÓN DE NEXPANEL TECHO SOBRE ESTRUCTURA



DATOS TÉCNICOS



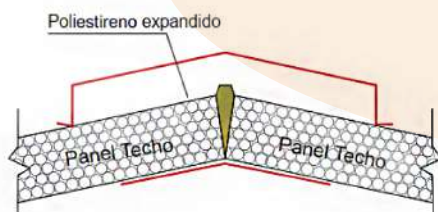
UTILIDAD

- Coliseos y Auditorios.
- Mercados.
- Centros Educativos.
- Terminales.
- Almacenes.
- Coberturas.
- Centros de Salud.
- Edificios industriales y comerciales.
- Hospitales.

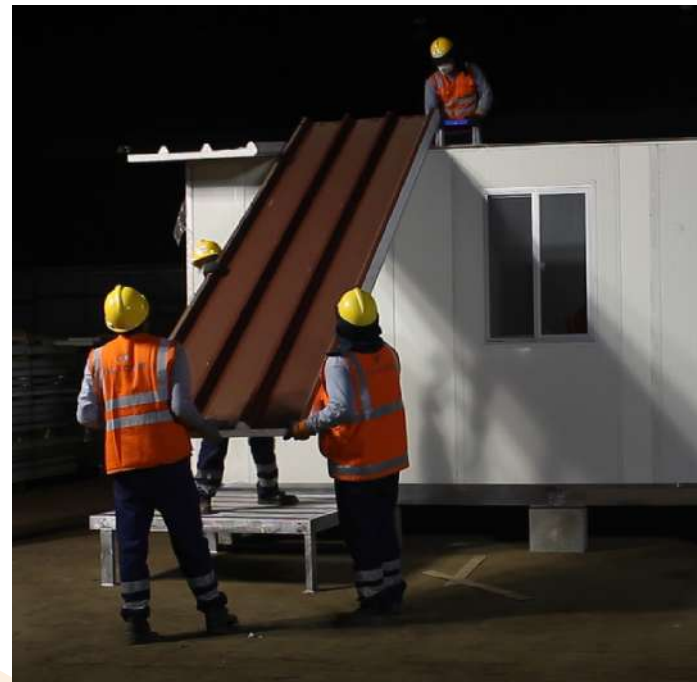
▶ VENTAJAS

- Sistema de paneles mas económico del mercado.
- Asesoría Técnica especializada en cada uno de sus proyectos.
- Capacidad de respuesta y atención inmediata.
- Paneles reutilizables con apariencia estética moderna.
- Versatilidad en densidad y espesores, de acuerdo a lo solicitado por el cliente.
- Fabricantes directos de poliestireno con más de 5000m² de planta de fabricación.
- Respaldo del Grupo Nexcom, líderes en construcción de edificaciones modulares
- Mínimo mantenimiento.
- Facilidad de manejo, corte e instalación.

▶ DETALLE INSTALACIÓN SOBRE CUMBRERA



ESPESOR (mm)	ANCHO ÚTIL (mm)	TRANSMITANCIA TÉRMICA (w/m-K)	PESO PROPIO (Kgf/m ²)	LUZ MÁXIMA (m)
50	1010	0.641	9.55	3.42
75	1010	0.444	10.05	4.16
100	1010	0.339	10.55	3.78



DATOS:

- Se considera una deflexión máxima de L/200.
- Se considera una sobrecarga 60Kgf/m².
- Se considera fases metálicas en acero de 0.50 mm. de espesor.
- Se considera núcleo de poliestireno expandido (EPS) con densidad de 20Kg/m³.